

★  
★  
DAILY  
&  
WEEKLY  
CARE  
★  
★

Lock the nutrition  
**GRAVIS**  
HOME CARE



DAILY CARE

★ Wash  
洗淨する

Washable gently with a foam of a resilient, rich shampoo.



**S**

“濃密泡”でこっくりと洗い上げ、  
“とろ〜り”なめらかクリームで、ヴェールを創る・・・。  
とき  
そして、甘い香りに癒されながら、至高の時空に酔いしれる。



★ Moisten  
潤す

Natural oils that melts at body temperature, persisting the texture is to protect the cuticle.

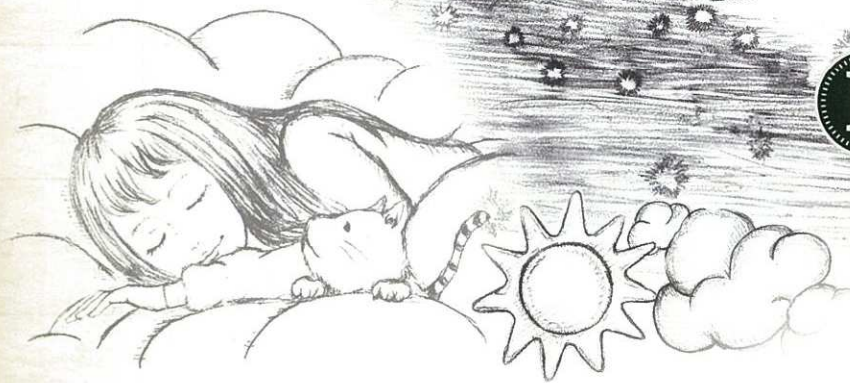


**T**

WEEKLY CARE

★ Coat  
包み込む

To coat the cuticle with oil and make an effect continue.

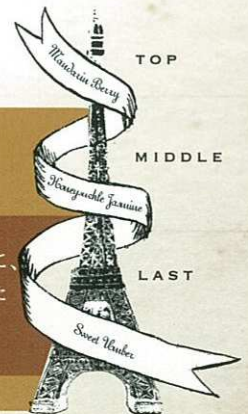


**H**

続けられる感動質感。  
心地良いホームケア習慣、  
はじめましょ！

GRAVIS SERIES  
FRAGRANCE MAP

ベリーやマンダリンなどのフルーティーノートを基調に、ホワイトフローラルやスイートアンバーでまとめた、甘くリッチ感のある香り。





## DAILY CARE

SHAMPOO

AWA<sup>2</sup> S JELLY



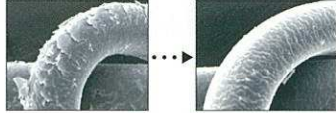
### 洗浄する

Washable gently with a foam of a resilient, rich shampoo.

グラヴィス アワアワジェリー  
(デイリーシャンプー)

### ■グラヴィス アワアワジェリー

もっちり泡で、包み込むように補修しながらうるおい洗浄。



(イメージ図)



ご使用方法：  
髪を十分に湿らせ、適量を手にとり、よく泡立ててシャンプーして下さい。



600mL  
¥4,000(税抜)



400mL(つめかえ用)  
¥2,400(税抜)



200mL  
¥800(税抜)



50mL  
¥200(税抜)

TREATMENT

TORO<sup>2</sup> T CREAM



### 潤す

Natural oils that melts at body temperature, persisting the texture is to protect the cuticle.

グラヴィス トロトロクリーム  
(デイリーヘアトリートメント)

### ■グラヴィス トロトロクリーム

アミノ酸由来の潤膜ヴェールでうるおいを抱え込み、さらに質感を高める。



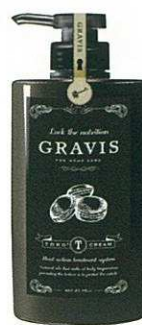
ラノリン  
(毛髪補修成分)



ババサ油  
(毛髪補修成分)



ご使用方法：  
シャンプー後、充分に水気を取り、毛先を中心に髪全体にたっぷりなじませ、しばらくしてからお湯で洗い流して下さい。



600g  
¥4,000(税抜)



400g(つめかえ用)  
¥2,400(税抜)



140g  
¥2,000(税抜)



50g  
¥800(税抜)



## WEEKLY CARE

PURU<sup>2</sup> H CARE



### 包み込む

To coat the cuticle with oil and make an effect continue.

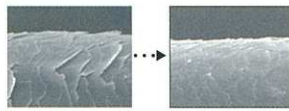
グラヴィス プルプルケア  
(ヘアトリートメント)

### ■グラヴィス プルプルケア

週に一度のディープケア。アボカド油の潤いコートで補修効果長続き。



アボカド油  
(毛髪補修成分)



(イメージ図)



ご使用方法：  
シャンプー後、ダメージ部分を中心に適量を塗布し、もみ込みます。  
☆さらにしっとりさせたい場合は、タオルターバンで、3分間ほど放置します。その後洗い流して下さい。



50g  
¥1,000(税抜)

アワアワ、トロトロ、プルプルの弾む質感の完成です。



髪のをきれいを叶える秘密、教えてあげる。  
"J'enseigne un secret des beaux cheveux"

アモロス株式会社

AMOROUS

本社 〒535-0031 大阪市旭区高殿4-22-40 Tel.06-6955-1900(代)  
札幌営業部 〒062-0932 札幌市豊平区平岸2条9-1-60 Tel.011-821-0611(代)

東京営業部 〒170-0005 東京都豊島区南大塚3-44-13 Tel.03-5952-8331(代)  
技術研究所 〒564-0043 吹田市南吹田5-15-33 Tel.06-6385-1179(代)

65P002-015