

女性の  
「薄毛&細毛」に  
フォーカスした  
漢方処方が手本の  
薬用頭皮ケア  
シリーズ



研究課 山田 拓希 氏

薄毛や細毛に悩む80名の女性たちの  
“毛根データ”が物語る、育毛メカニズムの鍵

となりのページに面白いデータがある。これは、細毛や薄毛に悩む80名の女性の自然脱毛を採取し、その毛根部を観察した結果だ(データ①参照)。

健康な髪の毛根部は、綿棒のような楕円形をしている。これに対して、何らかのトラブルを抱える毛髪の毛根部は変形しているという。

80名の女性の中で、正常な毛根の形をしていた人は2名のみ。残りの78名は全員、何らかの変形が見られた。この調査がユニークなのはここから。変形した毛根の形状から薄毛や細毛などの悩みを特定したのだ。

調査元のアモロス株式会社の研究者・辻氏はこう解説する。

「頭皮の乾燥による脱毛である乾燥(ひこう)性脱毛症や、逆に頭皮の脂分過多による脂漏(しろう)性脱毛症は毛根そのものが変形する傾向にあります。

これに対して、男性型の脱毛症はホルモンバランスによる異常が原因で、毛根の特徴は正常な毛根が萎縮したような形状になります。

我々の調査では、この形状の変化をつぶさに観察することで、薄毛に悩む女性の実に7割近い方の毛根が乾燥性か、脂漏性の脱毛症であることを掴んだのです」

男性と女性の脱毛の仕組みは違うと言われていたが、そこに頭皮の油分が絡んでいたとは驚きだ。

「今回リリースする『Herbal karara SHINPI(ハーバルカララ シンピ)以下、SHINPI)は、まさにこの女性特有の薄毛の解消に特化したプロダクトとして打ち出したいと

思っています。極端な言い方をすれば、男性の薄毛対策にはならない製品です。それだけ女性の薄毛にフォーカスしたつくりになっています」(辻氏)

そこで研究チームが着目したのは一体何だろうか。チームメンバーの山田氏が付け加える。

「油分不足、あるいは油分過多、そのいずれも原因を探ると、根本には“毛根部の乾燥”が大きく影響していました。『SHINPI)は、シャンプー、トリートメント、ローションのラインナップとなり、毎日のケアで育毛環境の改善が期待できます。また、女性特有の血行不良を改善すべく『人參湯』を参考にして処方設計しています」

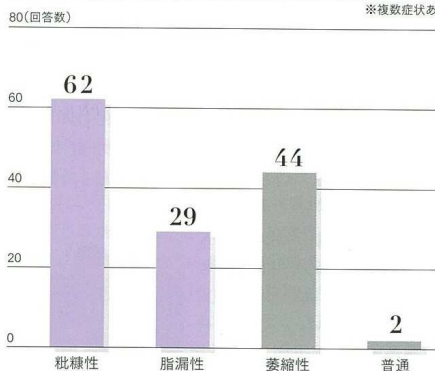
人參湯とは、人參、生姜、甘草からなる、古くから女性の保健薬として重宝されている漢方の処方。しかも『SHINPI)はすべて医薬部外品なので、その効果は化粧品よりも格段に高いことが期待できる。

「もちろん、漢方の処方だけでなく、最先端のテクノロジーもふんだんに使っています。あえてひとつだけ例を挙げるとすれば薬用育毛剤の処方です。

薬用育毛剤には育毛効果の高い『酢酸DL-α-トコフェロール』を使っています。ただいくら良い成分でも毛根部に届かないと意味がありません。そこで今回の開発では、この成分を毛穴の1,000分の1までナノ化させることに成功したんです。それにより、従来よりも育毛に有効な成分を確実に毛根に届けることができるようになりました(写真①&データ②を参照)」

『カララ』ブランドは今年で55周年。実に半世紀以上、多くの技術者に信頼されている製品だ。『SHINPI)は55周年を記念して、同社が満を持して発表した製品。社運を賭けた自信作を試さない手はない。

データ① 薄毛や細毛に悩む80名の女性の毛根データ



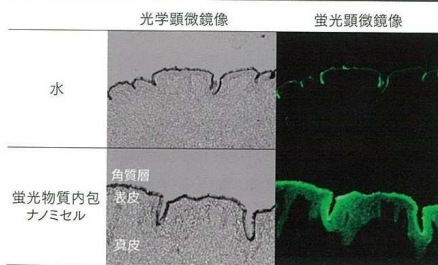
何らかのトラブルを抱える毛髪の自然脱毛根は変形しているということを前提に、薄毛や細毛に悩む80名の女性の毛根を観察。すると、2名以外の毛根に変形が確認できた。さらに変形した毛根の特徴から脱毛の原因をいくつかの要素まで特定することができた。ここからはその約70%が、乾燥(ひこう)性脱毛症、あるいは脂漏(しろう)性脱毛症であることがわかった。

写真① ハーバルカララ シンピ 薬用育毛剤の使用例

6か月間使用した頭皮と髪の状態を比較。



データ② ナノ化した成分の浸透を比較



上は2種類の成分の浸透性を比較したもの。画像上は水で、画像下がナノ化した成分。それぞれを光学顕微鏡と蛍光顕微鏡で観察している。2つを比較すると、ナノ化した成分の浸透がより深部まで達しているのがわかる。

ハーバルカララ シンピ  
薬用育毛剤

容量120mL  
(医薬部外品)

【有効成分】  
センブリ抽出リキッド、カンゾウ(グリチルリチン酸ジカリウム)、酢酸DL-α-トコフェロール  
【主なその他の成分】  
ニンジンエキス、ショウキョウエキス、トウキョウエキス(1)、シャクヤクエキス、センキュウエキス、オウバクエキス、ナノセル(酢酸DL-α-トコフェロール、メトキシポリエチレングリコールアミン(240)・ベンジルグルタミン酸共重合体)



ハーバルカララ シンピ  
薬用シャンプー

容量400mL  
(医薬部外品)

【有効成分】  
カンゾウ(グリチルリチン酸ジカリウム)、サリチル酸  
【主なその他の成分】  
ヤシ油脂肪酸メチルタウリンナトリウム、ジラウロイルグルタミン酸リシンナトリウム液



ハーバルカララ シンピ  
薬用トリートメント  
(髪と頭皮用)

容量400g  
(医薬部外品)

【有効成分】  
カンゾウ(グリチルリチン酸ジカリウム)  
【主なその他の成分】  
マンダリンリア(1,3-ブチレングリコール 水、チンピエキス)、ビタミン P(グルコシルヘスペリジン)

