

PROCESS



カウンセリング&毛髪診断

プレシャンプー

前処理

●毛髪の状態にあわせて処理を行います。

第1剤塗布

★断毛防止のため、根元部分には塗布しないでください。

放置 (室温 10分~20分)

●毛髪の状態にあわせて時間調整してください。  
●根元部分を浮かせてラップをしてください。

軟化チェック

中間水洗

●ていねいに洗い流してください。

ドライイング

●髪の水分が多いと熱が均一に伝わりませんので、伸びにくくなります。

アイロン操作

★基本設定温度は、180℃以下。  
スライス幅は約1cm。ワンプレス2秒以内でノンテンションスルー。

第2剤塗布

★2M(ミルク)・2L(ローション)は、フロント・フェイスライン部分に塗布する際、薬剤が垂れ落ちる可能性があるため、シャンプーブースでの塗布をおすすめします。

放置

2C・2M  
(2~5分)

2L  
(ノンタイム)

ブレーンリンス

後処理

●アルカリを除去するための処理を行います。

トリートメント

仕上げ



spire

STRAIGHT REVUE

夢と希望がいっぱい詰まったサーカス団  
“spire(スパイアー)”

自慢の『曲がったものを真っすぐにする』演目、  
はじまりますよ!



プロリペア Prorepair シリーズとの組み合わせで、更に充実した多彩なメニュー展開も!



ケラローション セラクリーム タンニローション コラローション ヘマクリーム カタラシャンプー

アモロス株式会社 | オフィシャルサイト・SNSはコチラ  
本社 〒535-0031 大阪市旭区高殿4-22-40 マツダビル2F  
Tel: 06-6955-1900(代) Fax: 06-6955-1923



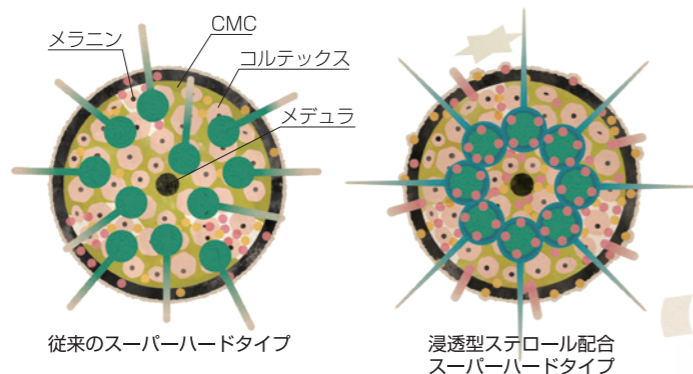


憧れストレートヘアのわがままニーズに  
優しさと強さ、そして充実のテクスチャー バリエーションで応える、  
**spire straight**〈スパイアー ストレート〉シリーズ。

ストレートヘアがとてもキュートな“**spire**〈スパイアー〉”の  
かわいい団長さん、**Shelby**〈シェルビー〉とぞうの**Clara**〈クララ〉、くまの**Megan**〈ミーガン〉、  
おさるの**Luke**〈ルーク〉、そして、不思議なパワーの持ち主、  
うさぎの**Ghita**〈ギタ〉が、バリエーション豊かな風合いの  
“きらめき★ストレートスタイル”を叶えてくれます。



**1 剤**  
パワー&スピード+やさしさで、  
頑固なクセをストレートに！



- 浸透型ステロール※1
- 還元剤
- L-アルギニン
- 高分子ケラチン PPT※2

**1SH**

1 剤は、“**浸透型ステロール**※1”と“**L-アルギニン**”のバランス処方で、  
すみずみに拡散・浸透し、薬剤パワーを最大限に発揮させて、  
パワフル&スピーディーなストレート技術を可能にしました。  
さらにアミノ酸である“**L-アルギニン**”が、内部の『**CMC**』を整え、  
毛髪を強化します。また、平均分子量30,000の**高分子ケラチン**  
**PPT**※2 配合で、毛髪表面のダメージを補修するとともに、  
アイロン熱から髪を守ります。



スパイアー 1SH 1剤  
400g  
医薬部外品

やさしい香りで快適施術。

アップル・カシス・ジャスミン等の  
香調を Mix した、フローラルウッディ系の  
香りで、不快なおいをマスクング。



Clara  
(クララ)



スパイアー 2C 2剤  
400g

プレミアム  
タッチ

**2C**  
Moist  
モイスト

【クリームタイプ過酸化水素水】  
医薬部外品

シリコンでも樹脂でもない、キュー  
ティクル保護成分『**PQ37**※3』配合。  
“球状”のものが毛髪表面にしっかり  
吸着して、手触りの良い、重厚感のある  
しっとりとした仕上がりに。



スパイアー 2M 2剤  
400mL

スタンダード  
タッチ

**2M**  
Standard  
スタンダード

【ミルクタイプ過酸化水素水】  
医薬部外品

**アニオン乳液タイプ**で、トリートメント  
性が高く、しなやかな質感の中に軽さか  
がある。独特の風合い。さらに浸透性に優れ、  
アプリケーター(スポイト)等で、手早く  
塗布できる程よい粘性で効率up。



Megan  
(ミーガン)



Luke  
(ルーク)

ライトタッチ

**2L**  
Smooth  
スムーズ

【ローションタイプ過酸化水素水】  
医薬部外品

キューティクル保護成分『**カチオン化エマル  
ジョン**※4』配合。毛髪表面に“面”で吸着し、  
さらっとした指通りの良いナチュラルな風合い。  
シャンプーブースで簡単に酸化固定でき、  
よりスピーディーな施術が可能。

クイック  
タイム

スパイアー 2L 2剤  
600mL

※1 ポリオキシエチレンポリオキシプロピレンラノリン (湿潤剤)  
※2 加水分解ケラチン液 (湿潤剤)  
※3 塩化メタクリル酸コリンエステル重合体油中分散物 (湿潤剤)  
※4 アミノエチルアミノプロピルシロキサン・ジメチルシロキサン共重合体エマルジョン (湿潤剤)